

**«УТВЕРЖДЁН»**

постановлением администрации города Тулы

от «\_\_\_» \_\_\_\_\_ 20\_\_ № \_\_\_\_\_

**Российская Федерация  
Муниципальное образование город Тула**

**ПРОЕКТ МЕЖЕВАНИЯ ТЕРРИТОРИИ  
МНОГОКВАРТИРНЫХ ЖИЛЫХ ДОМОВ ПО АДРЕСУ:  
Тульская область, Ленинский район,  
с. Архангельское, ул. Центральная, д.4, д.5, д.6, д.7**

(основная часть)

**НАИМЕНОВАНИЕ ПРОЕКТИРОВЩИКА:**

**Общество с ограниченной ответственностью  
«Тульский городской центр градостроительства и  
землеустройства»**

Директор



**В.В.Зайвы**

## **СОСТАВ ПРОЕКТА МЕЖЕВАНИЯ ТЕРРИТОРИИ**

<b>Наименование частей проекта межевания территории</b>	
1	Пояснительная записка
2	Основной чертеж
3	Ведомость вычисления координат и площади земельного участка Сведения о границах территории, в отношении которой утвержден проект межевания (координаты характерных точек границ)

**Общество с ограниченной ответственностью**  
**«Тульский городской центр градостроительства и землеустройства»**

---

Проект межевания территории в границах элемента планировочной структуры выполнен на основании п.3 ст.11.3 Земельного кодекса РФ и в соответствии со ст.43 Градостроительного кодекса РФ.

В проекте межевания территории сформированы земельный участок многоквартирного жилого дома, расположенного по адресу: Тульская область, Ленинский район, с Архангельское, ул. Центральная, д.4, д.5, д.6, д.7.

**1. Наименование и реквизиты документов, в соответствии с которыми составлен проект межевания территории.**

- Сведения государственного кадастра недвижимости о земельных участках в кадастровом квартале 71:14:020115 в виде кадастрового плана территории.

- Правилами землепользования и застройки, утвержденные Постановлением администрации г. Тулы от 24.02.2021 N 312 "Об утверждении Правил землепользования и застройки муниципального образования город Тула".

- Генеральный план муниципального образования город Тула, утвержденный решением Тульской городской Думы от 23.12.2016 №33/838.

- Градостроительный кодекс Российской Федерации от 29.12.2004г. №190-ФЗ.

- Земельный кодекс Российской Федерации от 25.10.2001 №136-ФЗ.

**2. Анализ существующего положения**

Земельные участки многоквартирных жилых домов, расположенных по адресу: Тульская область, Ленинский район, с Архангельское, ул. Центральная, д.4, д.5, д.6, д.7, в планировочной структуре поселка расположены в территориальной зоне Ж-1 - Зона застройки индивидуальными жилыми домами.

Зона застройки индивидуальными жилыми домами выделена для размещения и эксплуатации отдельно стоящих индивидуальных жилых домов, а также объектов обслуживания населения, связанных с проживанием граждан.

Перечень образуемых земельных участков:

Обозначение на плане	Площадь, кв.м.	Основной вид разрешенного использования земельного участка	Категория земель
:ЗУ1	1857	Малоэтажная многоквартирная жилая застройка	Земли населенных пунктов
:ЗУ2	1800	Малоэтажная многоквартирная жилая застройка	Земли населенных пунктов
:ЗУ3	1468	Малоэтажная многоквартирная жилая застройка	Земли населенных пунктов
:ЗУ4	1492	Малоэтажная многоквартирная жилая застройка	Земли населенных пунктов

Доступ к образуемым земельным участкам осуществляется посредством земель общего пользования.

**3. Обоснование проектируемых границ земельного участка.**

Проект межевания территории земельных участков изготовлен на инженерно-топографическом плане М1:500.

Границы образованных земельных участков спроектированы с учетом местоположения границ смежных земельных участков, земель общего пользования.

Кадастровый инженер



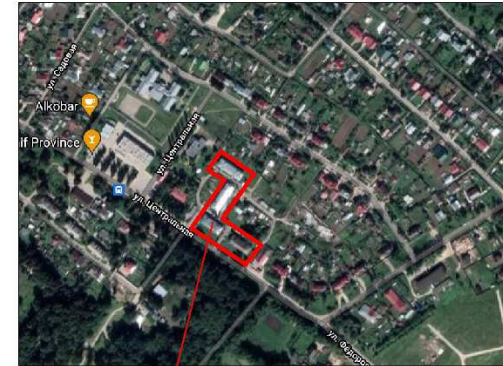
В.В.Зайвий

**Чертеж проекта межевания территории**  
**по адресу: Тульская область, Ленинский район, с. Архангельское, ул. Центральная, д.4, д.5, д.6, д.7**



Масштаб 1:1000

Ситуационная схема



Границы территории межевания

Экспликация образуемых земельных участков

Обозначение на чертеже	Вид разрешенного использования
<b>:3У1</b>	Малозэтажная многоквартирная жилая застройка
<b>:3У2</b>	
<b>:3У3</b>	
<b>:3У4</b>	

Условные обозначения

<b>:3У1</b>	Границы образуемого земельного участка
	Границы земельных участков, объектов недвижимости, сооружений сведения о которых имеются в ЕГРН
	Границы зон с особыми условиями использования территорий, сведения о которых содержатся в ЕГРН

## Ведомость вычисления координат и площади земельных участков

<b>:3У1</b>		
<b>Площадь земельного участка 1857 м<sup>2</sup></b>		
Обозначение характерных точек границ	Координаты, м	
	X	Y
1	2	3
1	755167,11	265477,56
2	755134,84	265523,79
3	755133,44	265525,62
4	755111,14	265511,17
5	755115,89	265504,03
6	755112,20	265501,65
7	755140,37	265458,52
1	755167,11	265477,56

<b>:3У2</b>		
<b>Площадь земельного участка 1800 м<sup>2</sup></b>		
Обозначение характерных точек границ	Координаты, м	
	X	Y
1	2	3
8	755127,34	265470,00
9	755108,94	265497,61
10	755064,47	265466,49
11	755083,60	265438,93
8	755127,34	265470,00

<b>:3У3</b>		
<b>Площадь земельного участка 1468 м<sup>2</sup></b>		
Обозначение характерных точек границ	Координаты, м	
	X	Y
1	2	3
12	755071,46	265444,39
13	755047,26	265478,82
14	755018,82	265458,21
15	755043,23	265424,11
12	755071,46	265444,39

<b>:3У4</b>		
<b>Площадь земельного участка 1492 м<sup>2</sup></b>		
Обозначение характерных точек границ	Координаты, м	
	X	Y
1	2	3
16	755040,59	265489,15
17	755016,45	265522,79
18	754987,06	265502,71
19	755011,60	265468,28
16	755040,59	265489,15

**Сведения о границах территории, в отношении которой утвержден проект  
межевания (координаты характерных точек границ)**

Обозначение характерных точек границ	Координаты, м	
	X	Y
1	2	3
1	755167,11	265477,56
2	755134,84	265523,79
3	755133,44	265525,62
4	755111,14	265511,17
5	755115,89	265504,03
6	755112,20	265501,65
7	755140,37	265458,52
1	755167,11	265477,56
8	755127,34	265470,00
9	755108,94	265497,61
10	755064,47	265466,49
11	755083,60	265438,93
8	755127,34	265470,00
12	755071,46	265444,39
13	755047,26	265478,82
14	755018,82	265458,21
15	755043,23	265424,11
12	755071,46	265444,39
16	755040,59	265489,15
17	755016,45	265522,79
18	754987,06	265502,71
19	755011,60	265468,28
16	755040,59	265489,15

Итого в данном проекте межевания  
территории пронумеровано 7  
прошнуровано и скреплено печатью  
7 листов  
Исполнитель С.И. Сидорова 2021 г.

